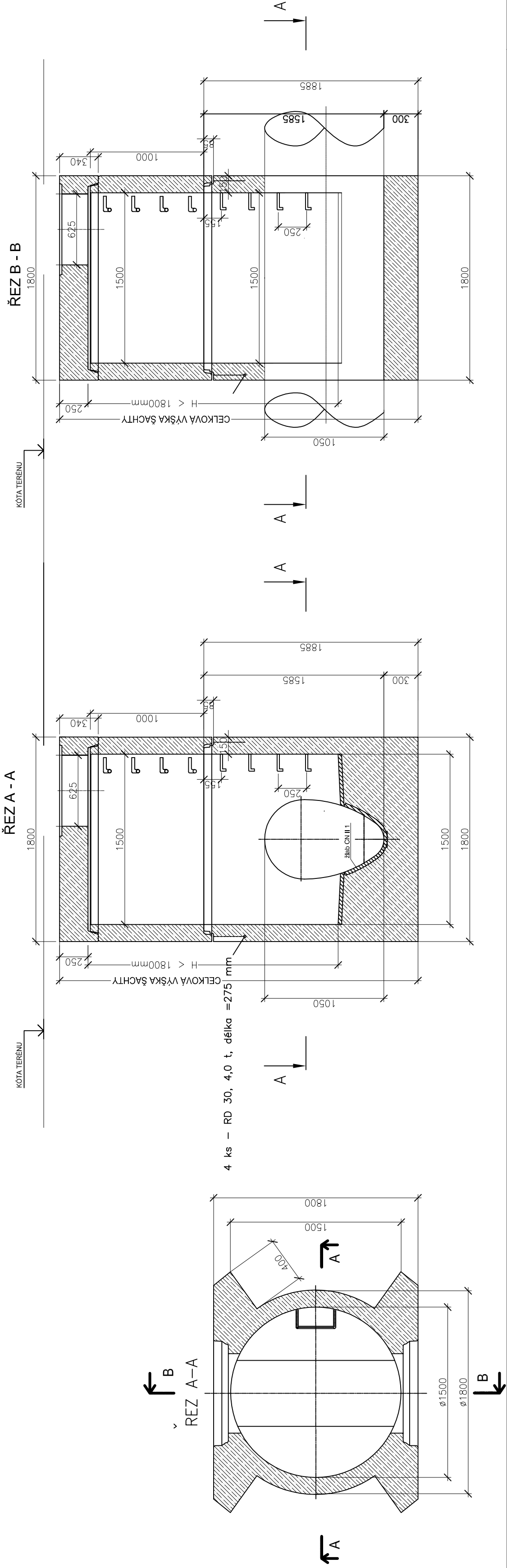




VZOROVÝ ŘEZ ŠACHTOU V NÍZKÉ SESTAVĚ



PŘED ZAPOČETÍM PRACÍ NUTNO VYTÝČIT VEŠKERÉ STÁVAJÍCÍ SÍTĚ, KRÍŽENÍ DLE ČSN 738005!!! VÝŠKOVÝ SYSTÉM BPV		SOURADNICOVÝ SYSTÉM JTSK		
 atelierpromika projektová činnost v dopravě		Muchova 9/223, Praha 6, 160 00 Ing. Jaroslav Mikeš tel.: +420 224 316 794, fax: +420 224 324 833 e-mail: miksa@atelierpromika.cz IČO: 26080273		
PROJEKTANT ČÁSTI:		 pro-ject PRACOVNÍ NAŘUKOVÁ 286/62A, 193 00, PRAHA 9 tel.: +420 224 224 833 e-mail: info@pro-ject.cz IČO: 26080273		
OBJEDNATEL:	Městský úřad Brandýs nad Labem – Stará Boleslav, Masarykovo náměstí č.1, 2, PSČ 250 01	TECHNICKÁ KONTROLA:	Ing. David Sýkora	
VYPRACOVAL:	Ing. Petr Beníšek	HLAVNÍ INŽENÝR PROJEKTU:	Ing. Jaroslav Mikeš <i>Mikeš J</i>	
ODPOVĚDNÝ PROJEKTANT:	Michal Škvára			
AKCE:	REKONSTRUKCE ULICE PRAŽSKÉ V BRANDÝSE NAD LABEM - STARÉ BOLESLAVI			
ČÁST:	B. Stavební část			
STAVEBNÍ OBJEKT:	SO 312			
PŘÍLOHA:	VZOROVÝ VÝKRES VSTUPNÍ KANALIZAČNÍ ŠACHTY PRO VEJČITĚ POTRUBÍ DN 700/1050		Č. PŘÍLOHY: F.2.10	
STUPEŇ: PDPS	DATUM: 02/2014	MĚŘÍTKO: 1:30	FORMAT: 8 x A4	

© návrh řešení obsažený ve výkresové a textové části je předmětem ochrany dle autorského zákona

© návrh řešení obsažený ve výkresové a textové části je předmětem ochrany dle autorského zákona